



# I.S.I.S.S. della PIANA di LUCCA

Istituto Tecnico Economico, Chimico e Tecnologico "A. BENEDETTI"  
Liceo Scientifico e Liceo Linguistico "E. MAJORANA"

Sede: Via Roma, 121 - 55016 Porcari (LU) - Tel & Fax 0583.299784 - Cod.Fisc. 80013400462  
Web: [www.benedettimajorana.it](http://www.benedettimajorana.it) ♦ mail: [luis007007@istruzione.it](mailto:luis007007@istruzione.it) ♦ p.e.c.: [luis007007@pec.istruzione.it](mailto:luis007007@pec.istruzione.it)



## Acquisti sul Progetto Pon Digital Board!

Sulla base dell'analisi dei tecnici, sono stati acquistati questi prodotti:

- 27 monitor touch da 65 pollici collocati nelle aule ove c'erano le LIM più vecchie. A seconda dei casi i monitor sono su carrello o direttamente alla parete.
- 2 Monitor da 75 pollici per le aule destinate ad usi speciali come laboratori o conferenze.
- 1 Monitor da 85 pollici destinato all'Aula Magna di Porcari dove si tengono riunioni, conferenze anche con esperti di livello internazionale, attività legate al cinema.
- 5 pc con relativi video per migliorare le dotazioni degli uffici di Segreteria
- Gruppi di continuità a supporto dei pc della Segreteria
- Webcam per i video che ne erano privi pur essendo ancora di ottima qualità;
- Cuffie per consentire la formazione a distanza del personale amministrativo

La suddivisione tra [il Liceo di Capannori](#) e l'[Istituto Tecnico di Porcari](#) è visibile dalla mappa.



Ministero dell'Istruzione



UNIONE EUROPEA  
Fondo europeo di sviluppo regionale



# I.S.I.S.S. della PIANA di LUCCA

Istituto Tecnico Economico, Chimico e Tecnologico "A. BENEDETTI"  
Liceo Scientifico e Liceo Linguistico "E. MAJORANA"

Sede: Via Roma, 121 - 55016 Porcari (LU) - Tel & Fax 0583.299784 - Cod.Fisc. 80013400462

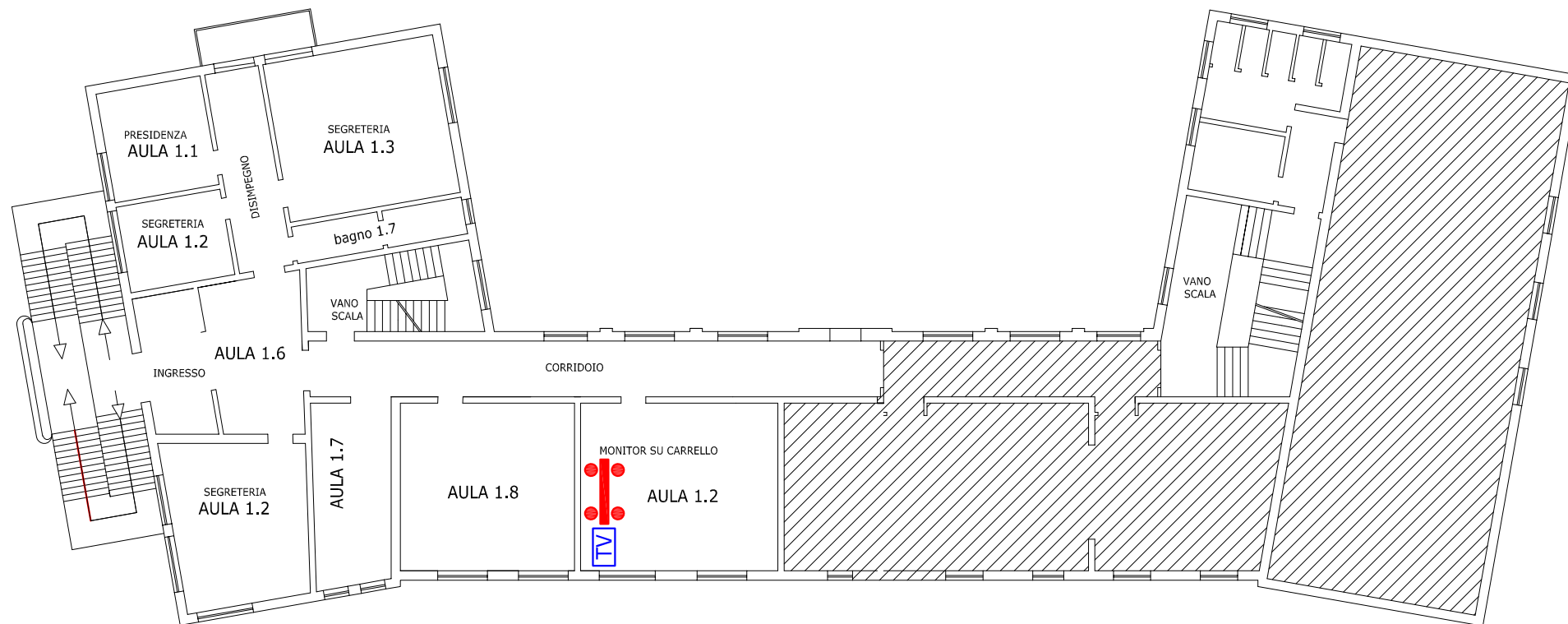
Web: [www.benedettimajorana.it](http://www.benedettimajorana.it) ♦ mail: [luis007007@istruzione.it](mailto:luis007007@istruzione.it) ♦ p.e.c.: [luis007007@pec.istruzione.it](mailto:luis007007@pec.istruzione.it)



**Progetto 13.1.2A-FESR PON-TO-2021-301** A valere sul Programma Operativo Nazionale(PON) "Per la scuola, competenze e ambienti per l'apprendimento" 2014-2020 con l'avviso pubblico n. 20480 del 20/07/2021 - FESR – REACT EU e la Nota autorizzativa del M.I. Prot. n° AOODGEFID/28966 del 6 settembre 2021: l'obiettivo è di andar ad agire sull' "Asse V – Priorità d'investimento: 13i – (FESR) "Promuovere il superamento degli effetti della crisi nel contesto della pandemia di COVID-19 e delle sue conseguenze sociali e preparare una ripresa verde, digitale e resiliente dell'economia" – Obiettivo Specifico 13.1: Facilitare una ripresa verde, digitale e resiliente dell'economia - Azione 13.1.2: Digital Board: trasformazione digitale nella didattica e nell'organizzazione".

**Istituto Tecnico:** Via Roma, 121 - 55016 Porcari (LU) - Tel & Fax 0583.299784  
**Liceo:** Via Guido Rossa, 1 - 55012 Capannori (LU) ♦ Tel 0583.936151 ♦ Fax. 0583.429436









# ITET "A. Benedetti" di Porcari (LU)

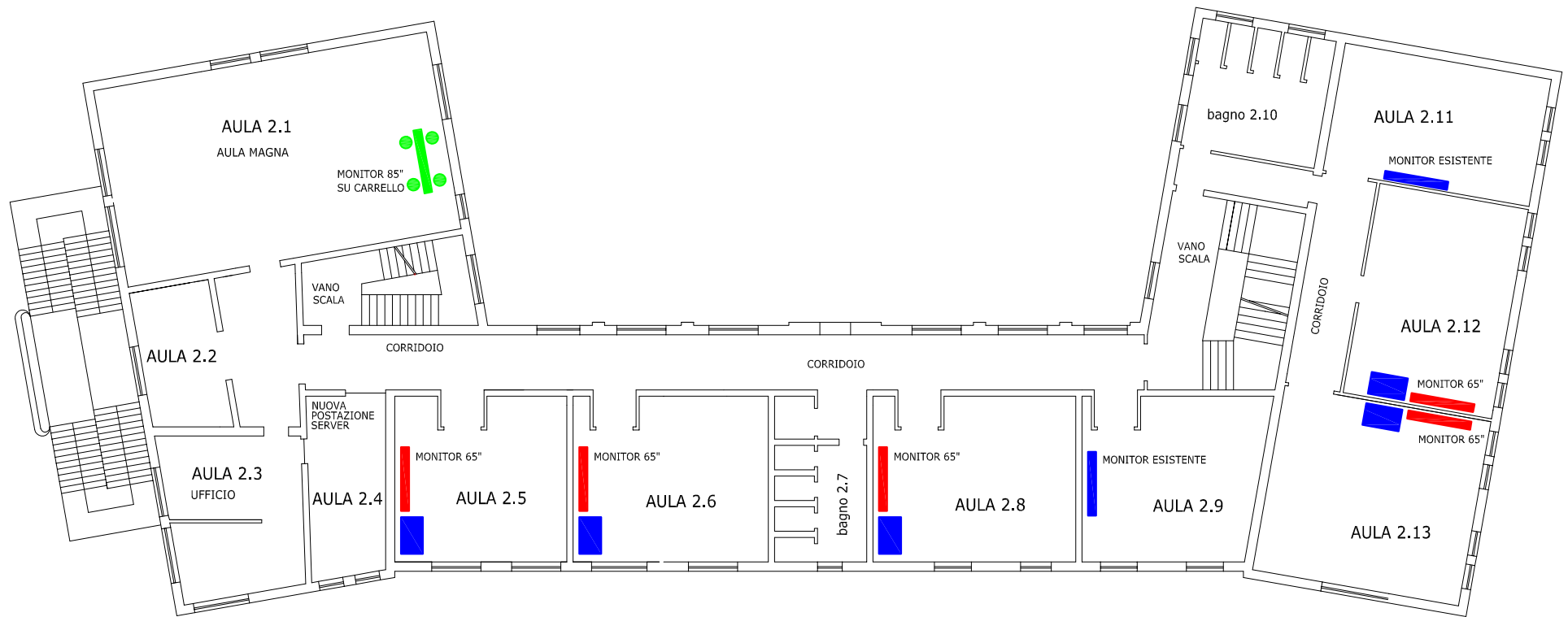
## Piano PRIMO

Piano 1

1. AULA 1.2 (SU CARRELLO)

### LEGENDA

-  MONITOR INTERATTIVO 65" A PARETE
-  MONITOR INTERATTIVO 65" SU CARRELLO
-  MONITOR INTERATTIVO ESISTENTE
-  LIM ESISTENTE DA SOSTITUIRE CON IL MONITOR INTERATTIVO



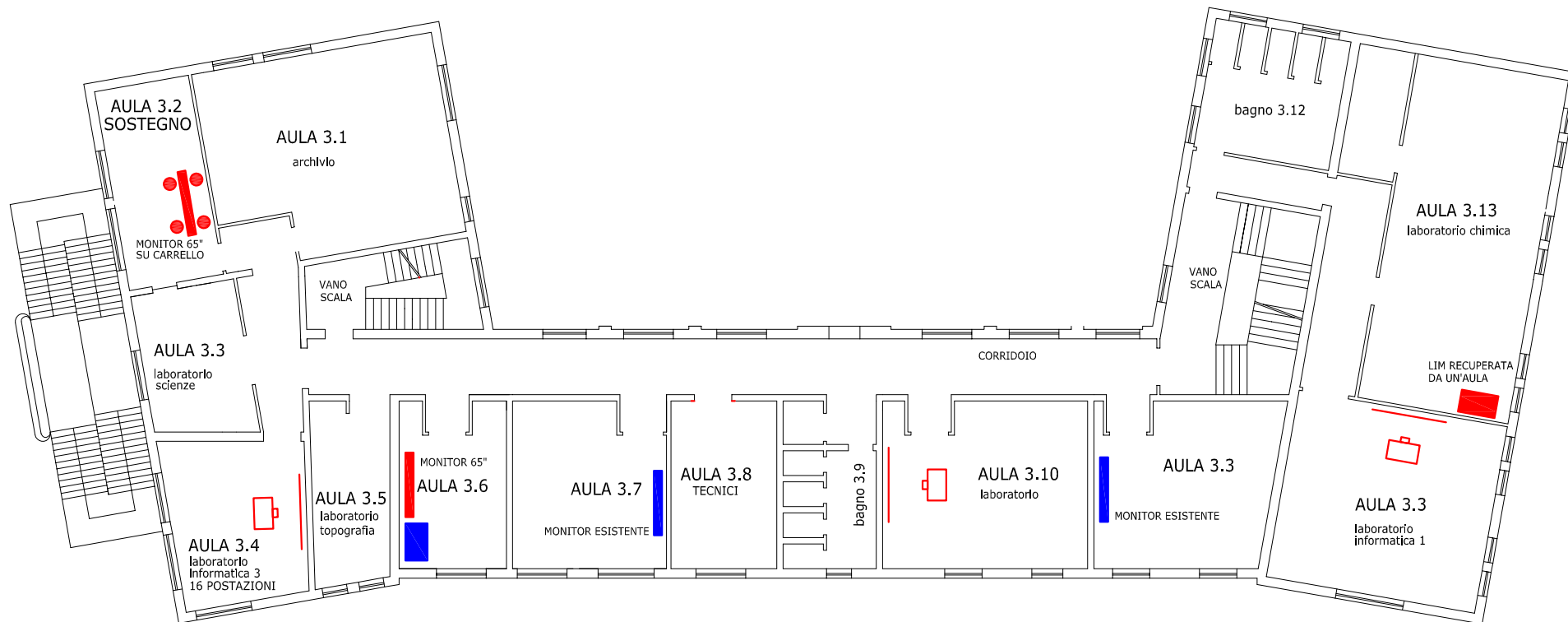
## ITET "A. Benedetti" di Porcari (LU) Piano SECONDO

Piano 2

- AULA 2.1 (MONITOR 86" SU CARRELLO)
- 2. AULA 2.5
- 3. AULA 2.6
- 4. AULA 2.8
- 5. AULA 2.12
- 6. AULA 2.13

### LEGENDA

-  MONITOR INTERATTIVO 65" A PARETE
-  MONITOR INTERATTIVO 65" SU CARRELLO
-  MONITOR INTERATTIVO 86" SU CARRELLO
-  MONITOR INTERATTIVO ESISTENTE
-  LIM ESISTENTE DA SOSTITUIRE CON IL MONITOR INTERATTIVO







## ITET "A. Benedetti" di Porcari (LU) Piano TERZO

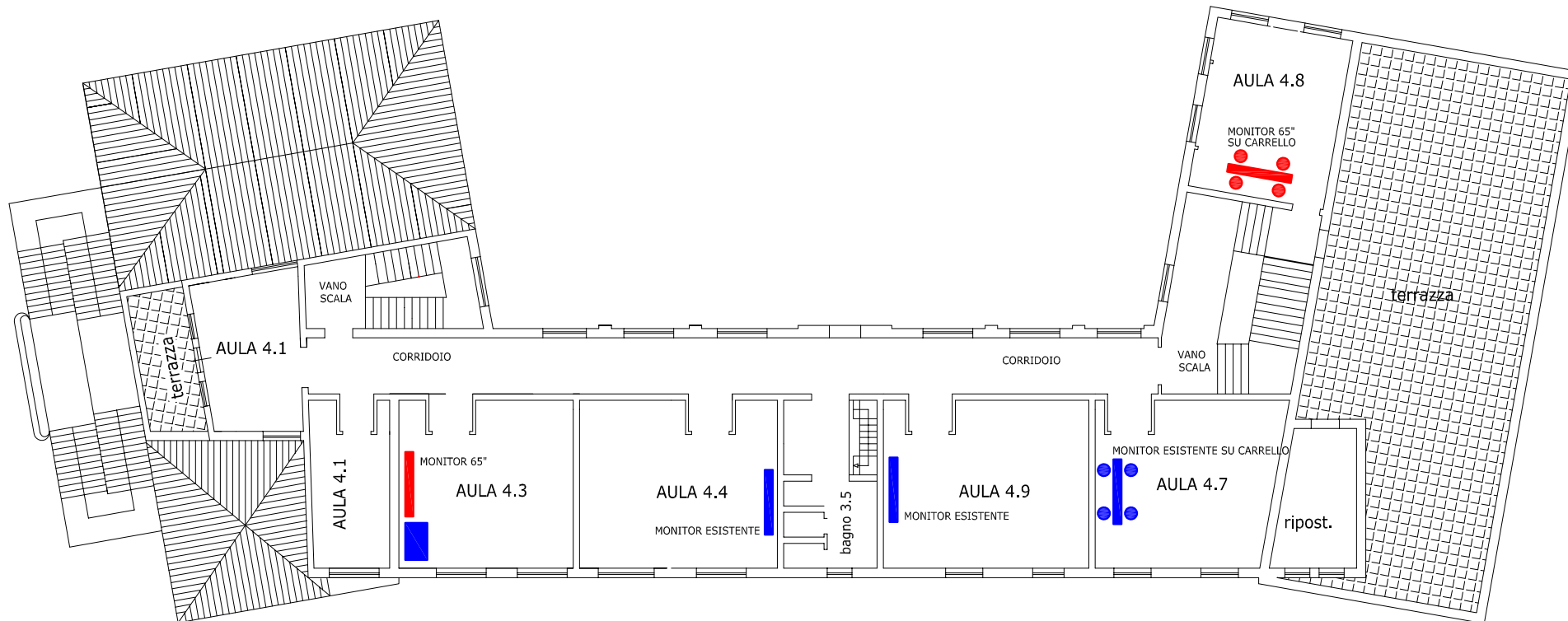
Piano 3

7. AULA 3.2 (SU CARRELLO)

8. AULA 3.6

### LEGENDA

-  MONITOR INTERATTIVO 65" A PARETE
-  MONITOR INTERATTIVO 65" SU CARRELLO
-  MONITOR INTERATTIVO ESISTENTE
-  LIM ESISTENTE DA SOSTITUIRE CON IL MONITOR INTERATTIVO







## ITET "A. Benedetti" di Porcari (LU) Piano QUARTO

Piano 4






9. AULA 4.3

10. AULA 4.8 (SU CARRELLO)

### LEGENDA

-  MONITOR INTERATTIVO 65" A PARETE
-  MONITOR INTERATTIVO 65" SU CARRELLO
-  MONITOR INTERATTIVO ESISTENTE
-  LIM ESISTENTE DA SOSTITUIRE CON IL MONITOR INTERATTIVO

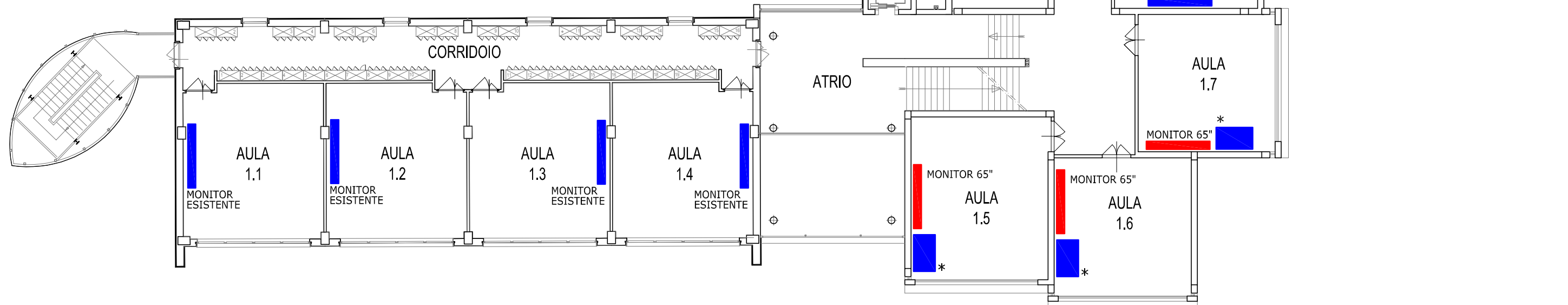
# LEGENDA

-  MONITOR INTERATTIVO 65" A PARETE
-  MONITOR INTERATTIVO 65" SU CARRELLO
-  MONITOR INTERATTIVO 75" SU CARRELLO
-  MONITOR INTERATTIVO ESISTENTE
-  LIM ESISTENTE DA SOSTITUIRE CON IL MONITOR INTERATTIVO

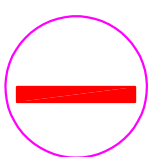
## Piano 1

- 5. AULA 1.5
- 6. AULA 1.6
- 7. AULA 1.7
- AULA 1.10 (MONITOR 75" SU CARRELLO)
- 8. AULA 1.11
- 9. AULA 1.13
- 10. AULA 1.14 (SU CARRELLO)

# Liceo Scientifico "E. Majorana" di Capannori (LU) Piano PRIMO



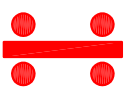
# LEGENDA



MONITOR 65" MC DIGIT (1^ PON)



MONITOR INTERATTIVO 65" A PARETE



MONITOR INTERATTIVO 65" SU CARRELLO



MONITOR INTERATTIVO ESISTENTE

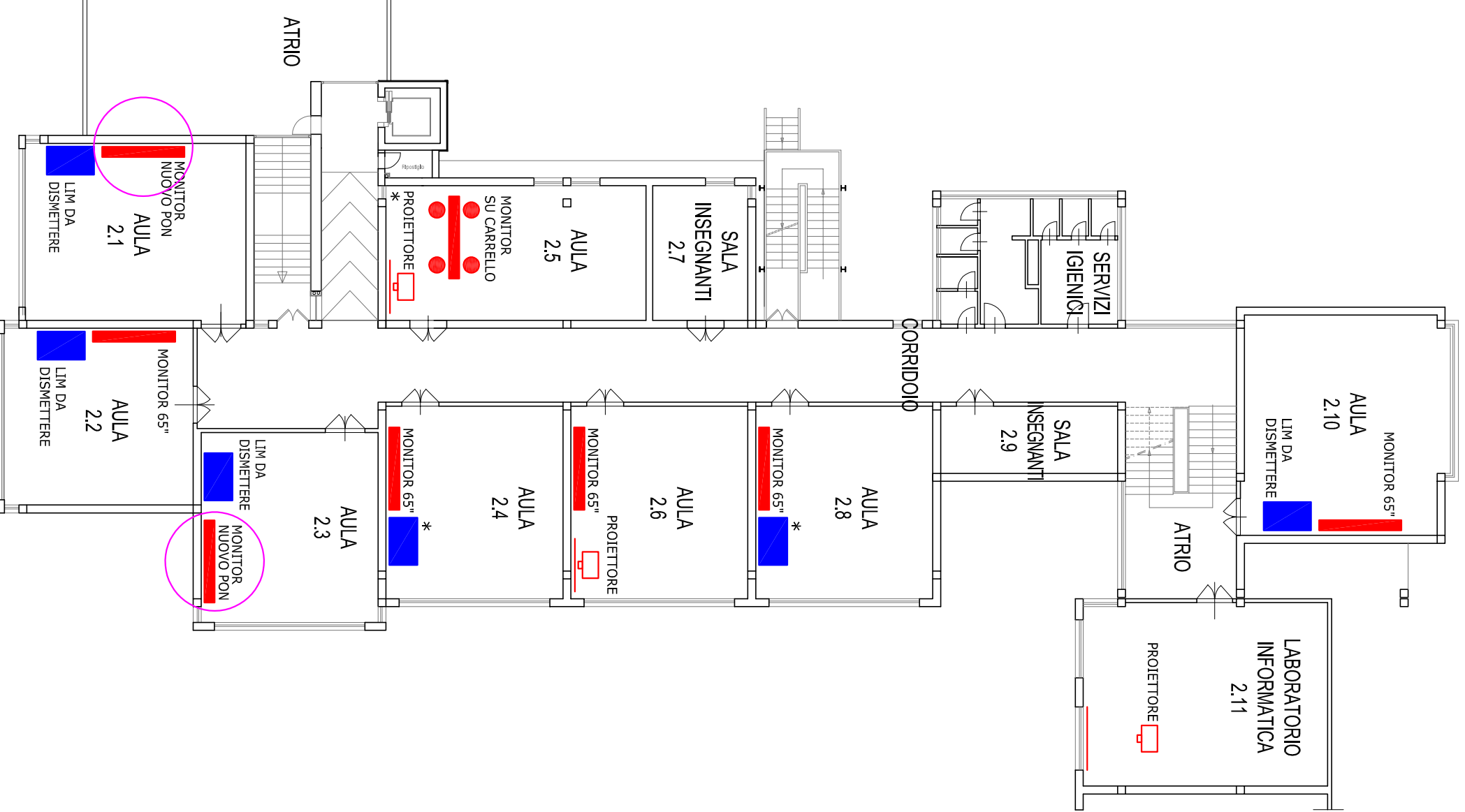
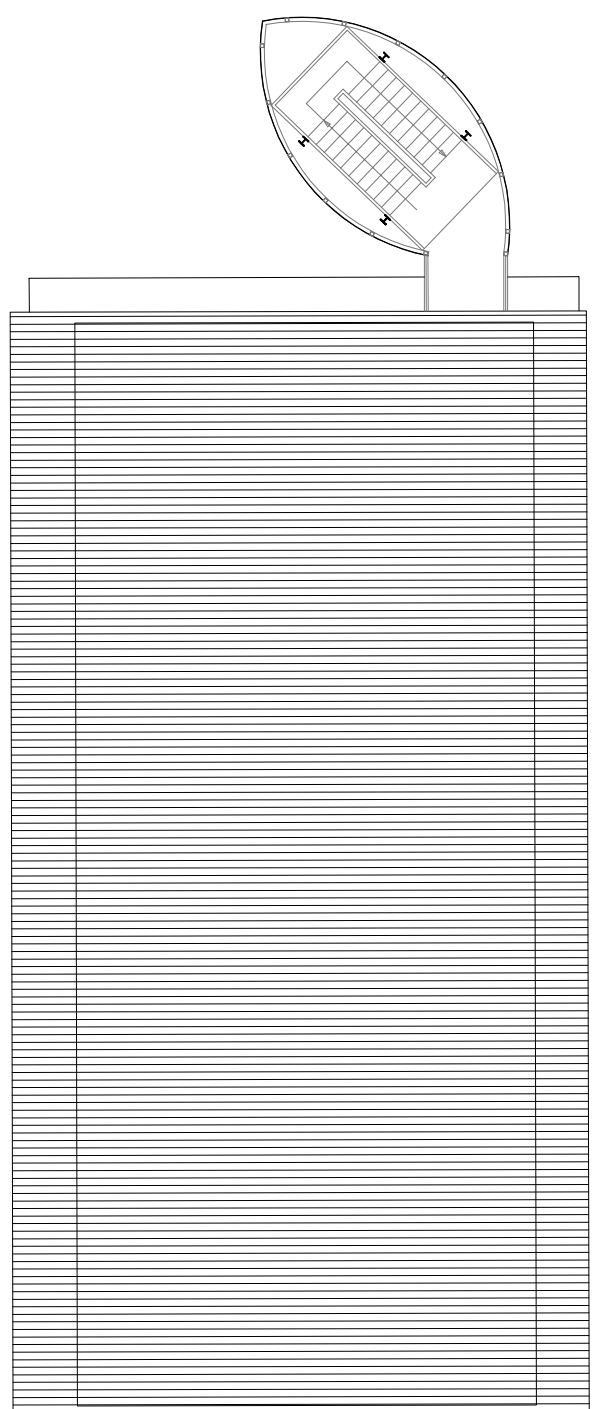


LIM ESISTENTE DA SOSTITUIRE  
CON IL MONITOR INTERATTIVO

Piano 2

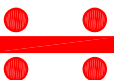
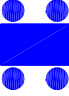
- 11. AULA 2.2
- 12. AULA 2.4
- 13. AULA 2.5 (SU CARRELLO)
- 14. AULA 2.6
- 15. AULA 2.8
- 16. AULA 2.10

## Liceo Scientifico "E. Majorana" di Capannori (LU) Piano SECONDO



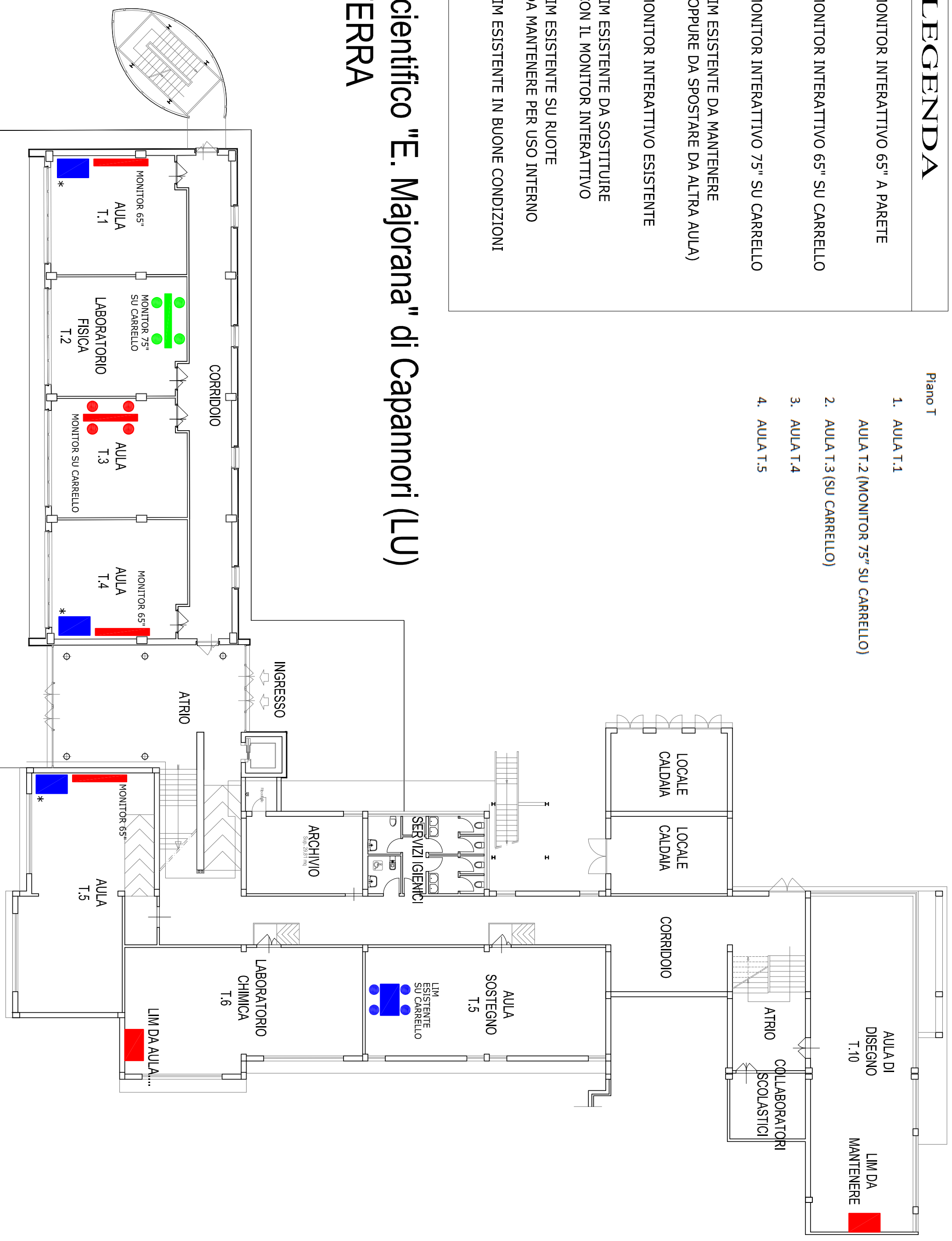


# LEGENDA

-  MONITOR INTERATTIVO 65" A PARETE
-  MONITOR INTERATTIVO 65" SU CARRELLO
-  MONITOR INTERATTIVO 75" SU CARRELLO
-  LIM ESISTENTE DA MANTENERE (OPPURE DA SPOSTARE DA ALTRA AULA)
-  MONITOR INTERATTIVO ESISTENTE
-  LIM ESISTENTE DA SOSTITUIRE CON IL MONITOR INTERATTIVO
-  LIM ESISTENTE SU RUOTE DA MANTENERE PER USO INTERNO
-  \* LIM ESISTENTE IN BUONE CONDIZIONI

Piano T

1. AULA T.1  
AULA T.2 (MONITOR 75" SU CARRELLO)
2. AULA T.3 (SU CARRELLO)
3. AULA T.4
4. AULA T.5



## Liceo Scientifico "E. Majorana" di Capannori (LU) Piano TERRA